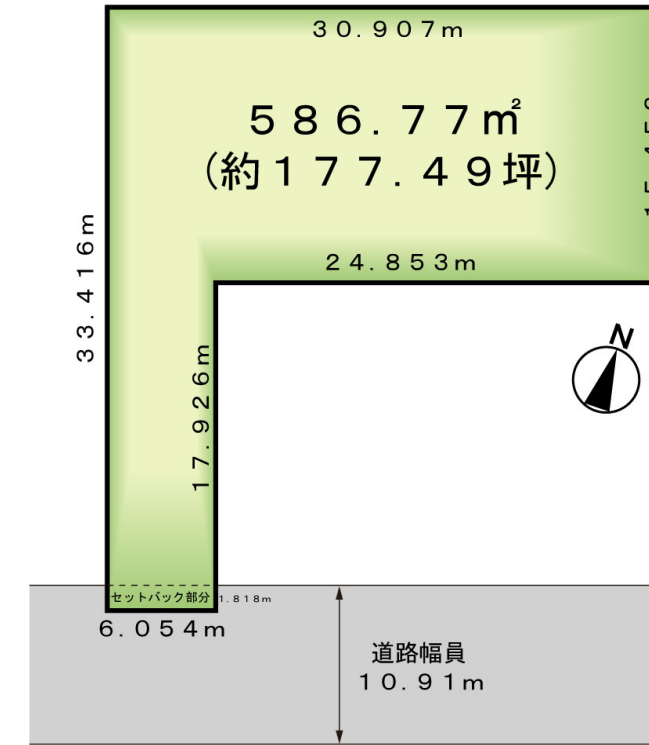
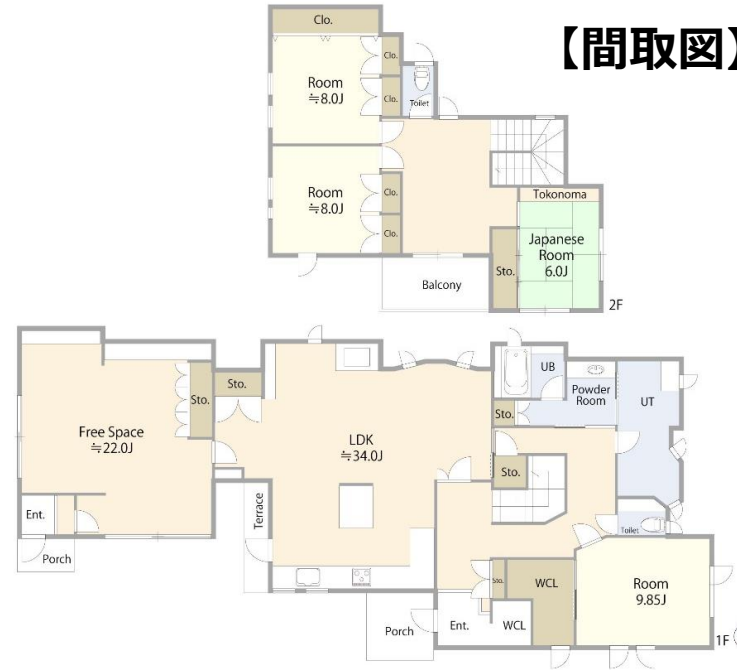


# 札幌市中央区南23条西8丁目 戸建

- 札幌市電「東屯田通」駅徒歩4分
- 「アクロスプラザ南22条」まで徒歩2分
- **駐車場5台以上駐車可※車種による**
- 平成29年スウェーデンハウスにてリフォーム実施済  
(屋根・外壁含む)
- 建物面積241.1㎡ 4LDK+フリースペース
- **札幌市中央区山鼻エリアの邸宅**
- 自己居住、事務所兼用、民泊利用可
- 都市ガス(エコジョーズ)
- 各居室にパネルヒーター、リビングに薪ストーブ



種目	売戸建
最寄駅	札幌市電「東屯田通」
間取	4LDK+フリースペース
価格	7,980万円

所在地	札幌市中央区南23条西8丁目1-13		
交通	札幌市電「東屯田通」駅徒歩4分		
土地面積	586.77㎡(177.49坪)	セットバック面積	有(約11㎡)
土地権利	所有権	地目	宅地
建物	構造	木造合金メッキ鋼板ぶき2階建	
	面積	1階170.28㎡ 2階70.82㎡ 合計241.1㎡	
都市計画	市街化区域	用途地域	第2種中高層
建ぺい率	60%	容積率	200%
築年月	昭和63年11月築	駐車場	5台以上
水道	公営水道	ガス	都市ガス
汚水	公共下水	雑排水	公共下水
現況	居住中	引渡日	相談
接道状況	南東側約10.91m公道に約6.0m接道		



### 【ライフインフォメーション】

- アクロスプラザ南22条まで徒歩5分 / ○ ツルハドラッグ南22条店まで徒歩約2分
- 北海市場山鼻店まで徒歩2分 / ○ 東光ストアロム山鼻店まで徒歩約9分
- 札幌市立幌南小学校まで徒歩約9分 / ○ 札幌市立柏中学校まで徒歩6分

備考

- ・土地面積にはセットバック面積約11㎡を含みます。
- ・建物面積には増築未登記部分約39.69㎡を含みます。
- ・前面道路は10.91mで札幌市道となりますが、現況幅員は約7.2mとなります。

※このハウジングマップは概要紹介図です。形状等が現況と異なる場合は現況優先となることをご了承願います。

<b>at</b> 株式会社 アットシステム 住所：北海道札幌市北区北15条西4丁目2番16号 NRK札幌ビル3F 宅建免許番号：北海道知事(4)第7738号 所属団体：(公社)北海道宅地建物取引業協会・(公社)全国宅地建物取引業保証協会会員	担当携帯：080-6089-8114 mail：t-suzuki@goda-s.co.jp TEL：011-736-8823 FAX：011-522-8856	人と住まいをつなぎます。  安全な不動産取引の実現は、このマークのお店におまかせ下さい。	登録No					
				担当者	鈴木	取引態様	媒介	